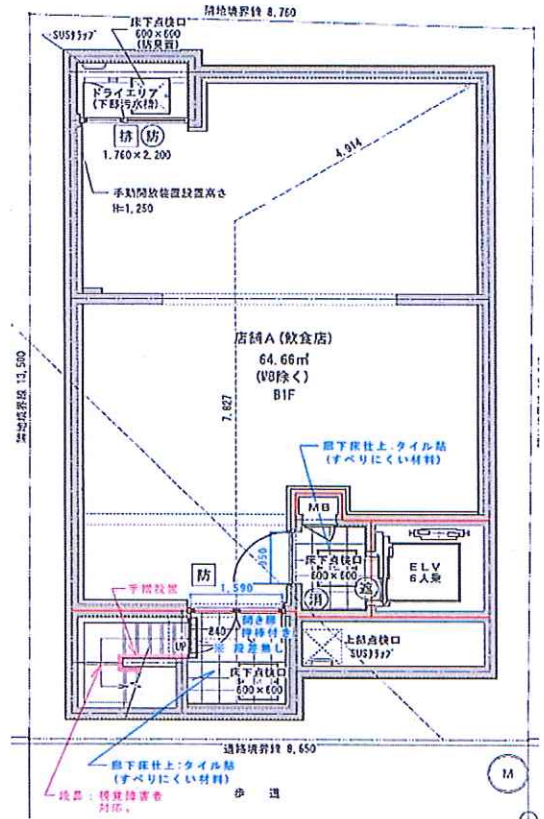
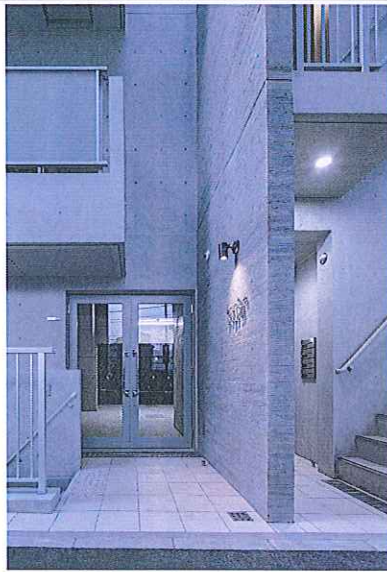


For Rent 1F店舗 用賀駅徒歩1分

＊賃料

東急田園都市線「用賀」駅 徒歩**1**分 **310,000**円(税別)

南口ビル 1F



ACCESS MAP



Outline

所在地：東京都世田谷区用賀 2-41-8
 構造：RC構造 3階建 1階部分
 築年：2019年 3月

Equipment

- ◇集合ポスト
- ◇電気：私設メーター(最大 75A)
- ◇動力：私設メーター(最大 30A)
- ◇水道：私設メーター(25mm)
- ◇ガス：プラグ止め(メーター借主にて取得)
- ◇CATV(別途契約)

conditions

賃料：上記参照
 管理費：32,000円(税別)
 礼金：1ヶ月
 保証金：3ヶ月(償却1ヶ月)
 保証会社：利用必須 日本セーフティ株式会社
 初回100% 年間更新40,000円
 契約期間：3年間 更新可能
 更新料：新賃料の1ヵ月分(税別)
 更新事務手数料：新賃料の0.25ヶ月(税別)

スケルトン貸し
 ワンルーム 64.66㎡

お問い合わせ

東京都知事(9)第46309号

EXCEL イクセル株式会社

〒150-0032 渋谷区鶯谷町12-7 ヴィラロイヤル代官山2F

お問い合わせ(営業時間 10:00~18:00)

☎03-5784-9812

FAX.03-5784-9813 (毎週火曜日・水曜日定休)

<http://www.excel-e-heya.com>

ご案内の際は
 お問い合わせ下さい

取引対応	(媒介)	代理・貸主
手数料	0%	100%
負担の割合	0%	100%
手数料	0%	100%
配分の割合	0%	100%